

Алматы (7273)495-231
Ангарск (3955)60-70-56
Архангельск (8182)63-90-72
Астрахань (8512)99-46-04
Барнаул (3852)73-04-60
Белгород (4722)40-23-64
Благовещенск (4162)22-76-07
Брянск (4832)59-03-52
Владивосток (423)249-28-31
Владикавказ (8672)28-90-48
Владимир (4922) 49-43-18
Волгоград (844)278-03-48
Вологда (8172)26-41-59
Воронеж (473)204-51-73
Екатеринбург (343)384-55-89

Ижевск (3412)26-03-58
Иваново (4932)77-34-06
Иркутск (395)279-98-46
Казань (843)206-01-48
Калининград (4012)72-03-81
Калуга (4842)92-23-67
Кемерово (3842)65-04-62
Киров (8332)68-02-04
Коломна (4966)23-41-49
Кострома (4942)77-07-48
Краснодар (861)203-40-90
Красноярск (391)204-63-61
Курск (4712)77-13-04
Курган (3522)50-90-47
Липецк (4742)52-20-81

Киргизия (996)312-96-26-47

Магнитогорск (3519)55-03-13
Москва (495)268-04-70
Мурманск (8152)59-64-93
Набережные Челны (8552)20-53-41
Нижний Новгород (831)429-08-12
Новокузнецк (3843)20-46-81
Ноябрьск (3496)41-32-12
Новосибирск (383)227-86-73
Ноябрьск (3496)41-32-12
Омск (3812)21-46-40
Орел (4862)44-53-42
Оренбург (3532)37-68-04
Пенза (8412)22-31-16
Петрозаводск (8142)55-98-37
Псков (8112)59-10-37

Россия (495)268-04-70

Пермь (342)205-81-47
Ростов-на-Дону (863)308-18-15
Рязань (4912)46-61-64
Самара (846)206-03-16
Саранск (8342)22-96-24
Санкт-Петербург (812)309-46-40
Саратов (845)249-38-78
Севастополь (8692)22-31-93
Симферополь (3652)67-13-56
Смоленск (4812)29-41-54
Сочи (862)225-72-31
Ставрополь (8652)20-65-13
Сыктывкар (8212)25-95-17
Сургут (3462)77-98-35
Тамбов (4752)50-40-97

Казахстан (772)734-952-31

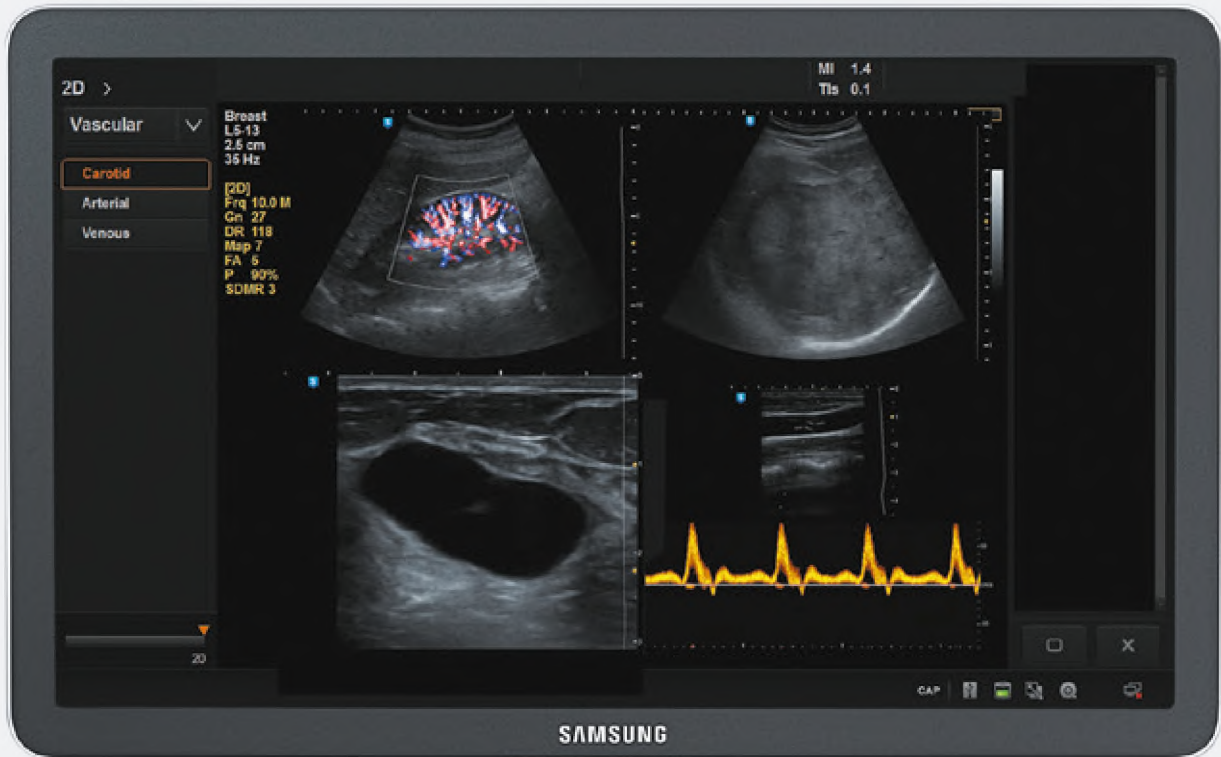
Тверь (4822)63-31-35
Тольятти (8482)63-91-07
Томск (3822)98-41-53
Тула (4872)33-79-87
Тюмень (3452)66-21-18
Улан-Удэ (3012)59-97-51
Ульяновск (8422)24-23-59
Уфа (347)229-48-12
Хабаровск (4212)92-98-04
Чебоксары (8352)28-53-07
Челябинск (351)202-03-61
Череповец (8202)49-02-64
Чита (3022)38-34-83
Якутск (4112)23-90-97
Ярославль (4852)69-52-93

<https://samsungmedison.nt-rt.ru> || soe@nt-rt.ru

Высокая производительность и эргономичный дизайн

Ультразвуковая система UGEO H60





Высокая производительность и эргономичный дизайн

UGEO H60 ультразвуковой сканер компании Samsung Medison, обеспечивающий превосходное качество ультразвуковых исследований: светодиодный 21,5" LED монитор с широким углом обзора, сенсорная панель управления, новейшая системная платформа на основе гибридного формирователя луча, монокристалльные датчики S-Vue, а также передовые технологии визуализации и пост-обработки изображения.

Гибридный бимформер (блок формирования изображения)

Гибридный бимформер комбинирует высокоэффективную обработку ультразвукового сигнала с функцией подавления шумов, формируя оптимальные изображения с высокой частотой кадров в режимах 2D, 3D и ЦДК. Эта передовая система приема, передачи и обработки сигнала обеспечивает высокую детализацию изображений и помогает повысить диагностическую точность.

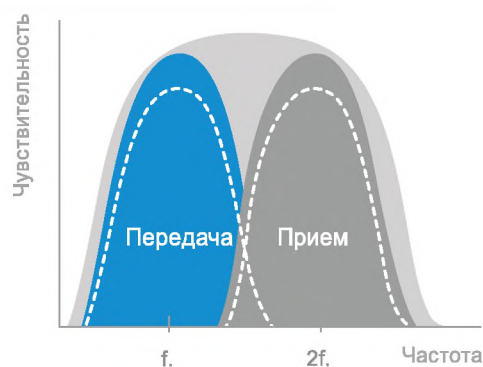
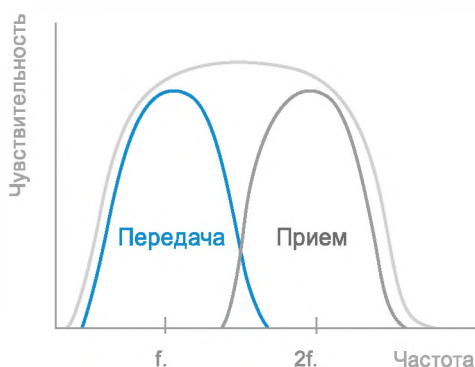


Датчики S-Vue (монокристаллическая технология)



CA1-7AD

S-Vue датчики обеспечивают более широкий диапазон и большую чувствительность по сравнению с обычными датчиками. S-Vue датчики позволяют добиться высокого разрешения на глубине, тем самым обеспечивая улучшенное качество изображения даже в технически сложных случаях. Кроме того, эргономичные и легкие датчики позволяют врачам меньше уставать.



* Сравнение с традиционными датчиками Samsung

Поддерживая высокие стандарты точности

Получение высококачественного изображения является ключевой потребностью диагностической ультразвуковой визуализации. Простая в освоении система UGEO H60 гарантирует превосходное качество изображений в разных областях исследований. Точность и интуитивно-понятный интерфейс позволяют эффективно работать с пациентами каждый день.

21,5-дюймовый LED монитор

Система UGEO H60 оснащена 21,5-дюймовым LED монитором, который обеспечивает четкость, превосходную контрастность и яркие цвета при любом освещении.



ClearVision™

Технология ClearVision™ создает четкие и естественные снимки, снижая зернистость, усиливая контуры и повышая контрастность. Кроме того, ClearVision™ улучшает изображение в режиме реального времени, применяя специфическую оптимизацию и повышая контрастное разрешение.



Полип желчного пузыря в режиме ClearVision™

S-Flow™

Технология S-Flow™ – это усовершенствованная технология энергетического доплеровского картирования с повышенной чувствительностью, которая позволяет визуализировать периферические сосуды с медленным кровотоком. Она помогает повысить точность диагностики в тех случаях, когда исследование кровотока затруднено.



Узел в щитовидной железе в режиме S-Flow™





3D XI™

Раширенные возможности 3D визуализации – 3D XI™:
Multi-Slice view™ – режим томографических изображений,
Oblique view™ – получение произвольных срезов,
Volume CT™ – режим объемной ультразвуковой компьютерной томографии

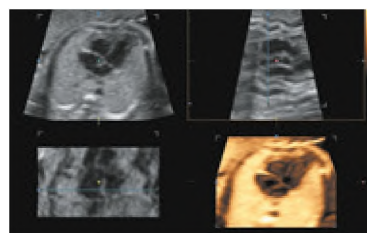


Простота и удобство в работе

Система UGEO H60 поддерживает передовые технологии ультразвуковой диагностической визуализации, такие как 3D/4D, Panoramic, ElastoScan для более уверенной и точной диагностики, а интуитивно-понятный интерфейс и превосходная эргономика прибора обеспечивают комфорт работы врача и высокую эффективность рабочего процесса.

XI STIC

Технология XI STIC обеспечивает динамическую 3D визуализацию сердца плода, позволяя быстро оценить его сокращение, благодаря реалистичным изображениям.



Сердце плода в режиме XI STIC

Volume NT & IT™

Легкая в использовании технология Volume NT&IT™ значительно облегчает исследование воротникового и интракраниального пространства плода, уменьшая оператор-зависимость метода благодаря автоматическому захвату срединно-сагиттальной плоскости для проведения измерения.



Измерение ТВП в режиме Volume NT & IT™

e-Motion Marker™

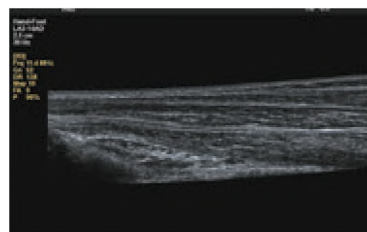
Функция электронной навигации положения датчика при проведении трансвагинального исследования для определения точного трехмерного анатомического расположения датчика относительно матки и яичников в режиме реального времени.



Исследования плода в режиме e-Motion Marker™

Panoramic

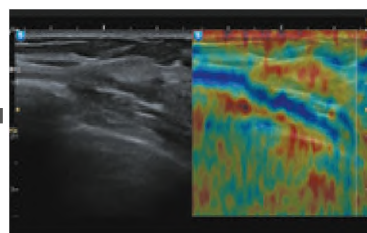
Функция панорамного сканирования позволяет автоматически отображать на мониторе большие по протяженности участки изображения.



Panoramic

ElastoScan™

Диагностическая ультразвуковая технология для визуализации эластичности тканей ElastoScan™ обнаруживает наличие в тканях более плотных образований и передает информацию о жесткости в виде цветовой карты.



ElastoScan™



Технологии для экономии вашего времени

Auto IMT+™, QuickScan™, Digital TGC и настраиваемая панель управления обеспечат точность и сократят время исследования.

Auto IMT+™

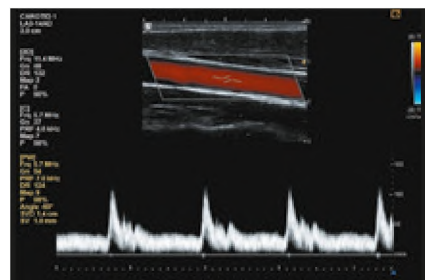
Функция Auto IMT+ позволяет оценить риск развития сердечно-сосудистых заболеваний у пациента. С ее помощью можно легко измерять толщину комплекса интима-медиа передней и задней стенок общей сонной артерии одним нажатием кнопки. Благодаря этому сокращается время обследования и повышается эффективность диагностики.



Измерение толщины комплекса интима-медиа с функцией Auto IMT

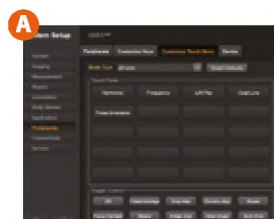
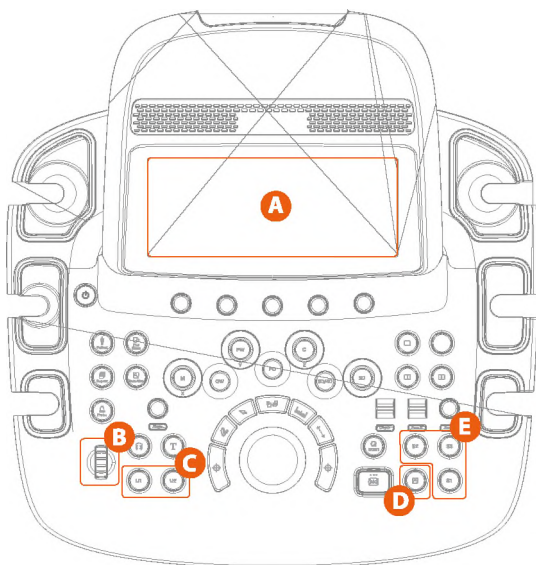
QuickScan™

Автоматическая органоспецифическая оптимизация изображения в В-режиме и доплеровских режимах визуализации нажатием одной кнопки.



OCA в режиме QuickScan

Настраиваемая пользователем панель управления



Сенсорное меню настраиваемое пользователем



Кнопка прокрутки и клика



Digital TGC Preset

(Регулятор усиления по глубине)

Первый в мире цифровой TGC позволяет пользователю UGEO H60 значительно проще оптимизировать изображения и быстрее контролировать TGC с помощью предварительных настроек.



Исключительная эргономичность



Нагреватель геля

Двухуровневый нагреватель для геля поддерживает комфортную температуру от 30 до 39°C.



Мобильность

Простота транспортировки системы благодаря малому весу и независимо вращающимся колесам.

Улучшенные и инновационные особенности UGEO H60 эффективно соединены в изящном и компактном эргономичном дизайне. Подвижная консоль, удобно расположенное место для принтера облегчают работу врача. Оцените удобство работы на UGEO H60.

Компактный и легкий

Эргономичный дизайн позволяет разместить UGEO H60 возле постели больного для максимального удобства.

Панель управления

Регулируемая по высоте и углу поворота панель управления увеличивает комфорт для врачей.



Специальное место для принтера



Алматы (7273)495-231
 Ангарск (3955)60-70-56
 Архангельск (8182)63-90-72
 Астрахань (8512)99-46-04
 Барнаул (3852)73-04-60
 Белгород (4722)40-23-64
 Благовещенск (4162)22-76-07
 Брянск (4832)59-03-52
 Владивосток (423)249-28-31
 Владикавказ (8672)28-90-48
 Владимир (4922)49-43-18
 Волгоград (844)278-03-48
 Вологда (8172)26-41-59
 Воронеж (473)204-51-73
 Екатеринбург (343)384-55-89

Ижевск (3412)26-03-58
 Иваново (4932)77-34-06
 Иркутск (395)279-98-46
 Казань (843)206-01-48
 Калининград (4012)72-03-81
 Калуга (4842)92-23-67
 Кемерово (3842)65-04-62
 Киров (8332)68-02-04
 Коломна (4966)23-41-49
 Кострома (4942)77-07-48
 Краснодар (861)203-40-90
 Красноярск (391)204-63-61
 Курск (4712)77-13-04
 Курган (3522)50-90-47
 Липецк (4742)52-20-81

Киргизия (996)312-96-26-47

Магнитогорск (3519)55-03-13
 Москва (495)268-04-70
 Мурманск (8152)59-64-93
 Набережные Челны (8552)20-53-41
 Нижний Новгород (831)429-08-12
 Новокузнецк (3843)20-46-81
 Ноябрьск (3496)41-32-12
 Новосибирск (383)227-86-73
 Ноябрьск (3496)41-32-12
 Омск (3812)21-46-40
 Орел (4862)44-53-42
 Оренбург (3532)37-68-04
 Пенза (8412)22-31-16
 Петрозаводск (8142)55-98-37
 Псков (8112)59-10-37

Россия (495)268-04-70

Пермь (342)205-81-47
 Ростов-на-Дону (863)308-18-15
 Рязань (4912)46-61-64
 Самара (846)206-03-16
 Саранск (8342)22-96-24
 Санкт-Петербург (812)309-46-40
 Саратов (845)249-38-78
 Севастополь (8692)22-31-93
 Симферополь (3652)67-13-56
 Смоленск (4812)29-41-54
 Сочи (862)225-72-31
 Ставрополь (8652)20-65-13
 Сыктывкар (8212)25-95-17
 Сургут (3462)77-98-35
 Тамбов (4752)50-40-97

Казахстан (772)734-952-31

Тверь (4822)63-31-35
 Тольятти (8482)63-91-07
 Томск (3822)98-41-53
 Тула (4872)33-79-87
 Тюмень (3452)66-21-18
 Улан-Удэ (3012)59-97-51
 Ульяновск (8422)24-23-59
 Уфа (347)229-48-12
 Хабаровск (4212)92-98-04
 Чебоксары (8352)28-53-07
 Челябинск (351)202-03-61
 Череповец (8202)49-02-64
 Чита (3022)38-34-83
 Якутск (4112)23-90-97
 Ярославль (4852)69-52-93