

Алматы (7273)495-231  
Ангарск (3955)60-70-56  
Архангельск (8182)63-90-72  
Астрахань (8512)99-46-04  
Барнаул (3852)73-04-60  
Белгород (4722)40-23-64  
Благовещенск (4162)22-76-07  
Брянск (4832)59-03-52  
Владивосток (423)249-28-31  
Владикавказ (8672)28-90-48  
Владимир (4922) 49-43-18  
Волгоград (844)278-03-48  
Вологда (8172)26-41-59  
Воронеж (473)204-51-73  
Екатеринбург (343)384-55-89

Ижевск (3412)26-03-58  
Иваново (4932)77-34-06  
Иркутск (395)279-98-46  
Казань (843)206-01-48  
Калининград (4012)72-03-81  
Калуга (4842)92-23-67  
Кемерово (3842)65-04-62  
Киров (8332)68-02-04  
Коломна (4966)23-41-49  
Кострома (4942)77-07-48  
Краснодар (861)203-40-90  
Красноярск (391)204-63-61  
Курск (4712)77-13-04  
Курган (3522)50-90-47  
Липецк (4742)52-20-81

Магнитогорск (3519)55-03-13  
Москва (495)268-04-70  
Мурманск (8152)59-64-93  
Набережные Челны (8552)20-53-41  
Нижний Новгород (831)429-08-12  
Новокузнецк (3843)20-46-81  
Ноябрьск (3496)41-32-12  
Новосибирск (383)227-86-73  
Ноябрьск (3496)41-32-12  
Омск (3812)21-46-40  
Орел (4862)44-53-42  
Оренбург (3532)37-68-04  
Пенза (8412)22-31-16  
Петрозаводск (8142)55-98-37  
Псков (8112)59-10-37

Пермь (342)205-81-47  
Ростов-на-Дону (863)308-18-15  
Рязань (4912)46-61-64  
Самара (846)206-03-16  
Саранск (8342)22-96-24  
Санкт-Петербург (812)309-46-40  
Саратов (845)249-38-78  
Севастополь (8692)22-31-93  
Симферополь (3652)67-13-56  
Смоленск (4812)29-41-54  
Сочи (862)225-72-31  
Ставрополь (8652)20-65-13  
Сыктывкар (8212)25-95-17  
Сургут (3462)77-98-35  
Тамбов (4752)50-40-97

Тверь (4822)63-31-35  
Тольяти (8482)63-91-07  
Томск (3822)98-41-53  
Тула (4872)33-79-87  
Тюмень (3452)66-21-18  
Улан-Удэ (3012)59-97-51  
Ульяновск (8422)24-23-59  
Уфа (347)229-48-12  
Хабаровск (4212)92-98-04  
Чебоксары (8352)28-53-07  
Челябинск (351)202-03-61  
Череповец (8202)49-02-64  
Чита (3022)38-34-83  
Якутск (4112)23-90-97  
Ярославль (4852)69-52-93

Киргизия (996)312-96-26-47

Россия (495)268-04-70

Казахстан (772)734-952-31

<https://samsungmedison.nt-rt.ru> || [soe@nt-rt.ru](mailto:soe@nt-rt.ru)

# Samsung

## Ультразвуковой сканер SONOACE X6

Компактный дизайн и универсальность



## Компактный дизайн и универсальность

SONOACE X6 – это компактный ультразвуковой сканер, который предлагает высокое качество изображения и диагностики для широкого диапазона областей применения. Эргономичный дизайн, цифровое формирование ультразвукового луча и проверенные временем технологии по улучшению визуализации будут удовлетворять Ваши требования для различных видов исследований.



## Высокая производительность для широкого спектра исследований

SONOACE X6 обладает чувствительными спектральным, цветным и энергетическим доплеровскими режимами, что позволяет уверенно проводить диагностику сердечно-сосудистой системы в норме и при патологии. Также SONOACE X6 оснащен современными технологиями по улучшению визуализации: SRF™, FSI™ и пульс-инверсная тканевая гармоника. Помимо этого, SONOACE X6 предлагает большой выбор датчиков для широкого спектра исследований, включающих акушерство и гинекологию, абдоминальные исследования, педиатрию, скелетно-мышечные и кардиоваскулярные исследования.

- Широкий набор пакетов измерений
- FSI™ (Full Spectrum Imaging) – оптимизация изображения независимо от глубины сканирования
- SRF™ (Speckle Reduction Filter) – фильтр подавления спекл-шумов
- Тканевая или 2-ая гармоника / Пульсинверсная тканевая гармоника
- Трапецевидный режим

## Компактный и эргономичный дизайн

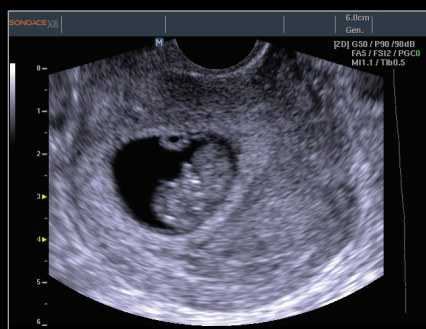
SONOACE X6 имеет все необходимое для проведения эффективной диагностики, при этом он компактен и удобен в работе. Его малый вес и мобильность позволяют легко переместить прибор для проведения ультразвукового исследования там, где это необходимо.

- Регулируемый 15" монитор
- 3 порта для датчиков
- Удобные ручки на корпусе
- 4 независимо вращающихся колеса

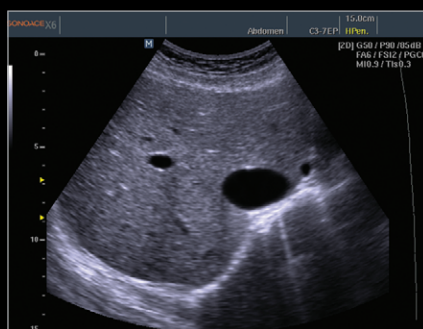
## Оптимальная организация рабочего процесса

Благодаря программному обеспечению осуществляется быстрый запуск SONOACE X6 из «спящего» режима и впечатляюще малое время отклика. «Горячие» клавиши и функционально сгруппированные кнопки в сочетании с технологией QuickScan™ помогают повысить эффективность работы и создать простую и интуитивно понятную рабочую среду.

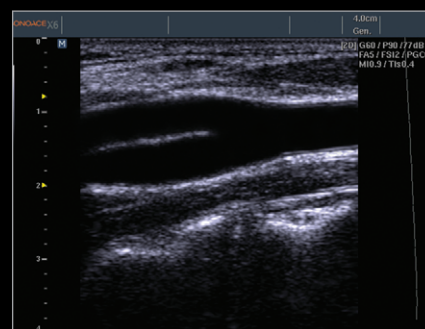
- Быстрый запуск из «спящего» режима
- Удобное меню
- DICOM 3.0 - система обмена медицинской информации между диагностическими приборами и ПК.
- SonoView™ II & Pro – архивация изображения и кинопетли.
- QuickScan™ - автоматическая органоспецифическая оптимизация изображения нажатием одной кнопки
- Настраиваемые программы измерений и маркеры тела



Плод, 8 недель, 2D-режим



Печень, 2D-режим, функция SRF™



Бифуркация общей сонной артерии, 2D-режим, функция SRF™

# Широкий выбор датчиков

## Конвексные датчики



### C2-5

Применение: абдоминальные исследования, акушерство (в т.ч. сердце плода), гинекология, почки

### C2-8

Применение: абдоминальные исследования, акушерство (в т.ч. сердце плода), гинекология, почки

### C4-9

Применение в педиатрии и неонатологии: абдоминальные исследования, сосуды

## Линейные датчики



### L5-12/50 мм

Применение: поверхностно расположенные органы (в т.ч. молочная и щитовидная железа), скелетно-мышечная система, сосуды

### LN5-12/40мм

Применение: поверхностно расположенные органы (в т.ч. молочная и щитовидная железа), скелетно-мышечная система, сосуды

### P2-4

Применение: кардиология и транскраниальные исследования у взрослых, абдоминальные исследования

### SP3-8

Применение: кардиология и транскраниальные исследования у детей, абдоминальные исследования

## Секторные датчики с фазированной решеткой

## Внутриполостные датчики



### EV4-9

Применение: акушерство, гинекология, урология

### ER4-9

Применение: акушерство, гинекология, урология

### BCC4-9

Применение: биплановый датчик для урологии и гинекологии

## Допплеровские датчики



### CW2.0

Применение: доплерография у взрослых и детей

### CW4.0

Применение: доплерография у взрослых и детей

Алматы (7273)495-231  
Ангарск (3955)60-70-56  
Архангельск (8182)63-90-72  
Астрахань (8512)99-46-04  
Барнаул (3852)73-04-60  
Белгород (4722)40-23-64  
Благовещенск (4162)22-76-07  
Брянск (4832)59-03-52  
Владивосток (423)249-28-31  
Владикавказ (8672)28-90-48  
Владимир (4922) 49-43-18  
Волгоград (844)278-03-48  
Вологда (8172)26-41-59  
Воронеж (473)204-51-73  
Екатеринбург (343)384-55-89

Ижевск (3412)26-03-58  
Иваново (4932)77-34-06  
Иркутск (395)279-98-46  
Казань (843)206-01-48  
Калининград (4012)72-03-81  
Калуга (4842)92-23-67  
Кемерово (3842)65-04-62  
Киров (8332)68-02-04  
Коломна (4966)23-41-49  
Кострома (4942)77-07-48  
Краснодар (861)203-40-90  
Красноярск (391)204-63-61  
Курск (4712)77-13-04  
Курган (3522)50-90-47  
Липецк (4742)52-20-81

Киргизия (996)312-96-26-47

Магнитогорск (3519)55-03-13  
Москва (495)268-04-70  
Мурманск (8152)59-64-93  
Набережные Челны (8552)20-53-41  
Нижний Новгород (831)429-08-12  
Новокузнецк (3843)20-46-81  
Ноябрьск (3496)41-32-12  
Новосибирск (383)227-86-73  
Ноябрьск (3496)41-32-12  
Омск (3812)21-46-40  
Орел (4862)44-53-42  
Оренбург (3532)37-68-04  
Пенза (8412)22-31-16  
Петрозаводск (8142)55-98-37  
Псков (8112)59-10-37

Россия (495)268-04-70

Пермь (342)205-81-47  
Ростов-на-Дону (863)308-18-15  
Рязань (4912)46-61-64  
Самара (846)206-03-16  
Саранск (8342)22-96-24  
Санкт-Петербург (812)309-46-40  
Саратов (845)249-38-78  
Севастополь (8692)22-31-93  
Симферополь (3652)67-13-56  
Смоленск (4812)29-41-54  
Сочи (862)225-72-31  
Ставрополь (8652)20-65-13  
Сыктывкар (8212)25-95-17  
Сургут (3462)77-98-35  
Тамбов (4752)50-40-97

Казахстан (772)734-952-31

Тверь (4822)63-31-35  
Тольятти (8482)63-91-07  
Томск (3822)98-41-53  
Тула (4872)33-79-87  
Тюмень (3452)66-21-18  
Улан-Удэ (3012)59-97-51  
Ульяновск (8422)24-23-59  
Уфа (347)229-48-12  
Хабаровск (4212)92-98-04  
Чебоксары (8352)28-53-07  
Челябинск (351)202-03-61  
Череповец (8202)49-02-64  
Чита (3022)38-34-83  
Якутск (4112)23-90-97  
Ярославль (4852)69-52-93

<https://samsungmedison.nt-rt.ru> || [soe@nt-rt.ru](mailto:soe@nt-rt.ru)