

Алматы (7273)495-231
Ангарск (3955)60-70-56
Архангельск (8182)63-90-72
Астрахань (8512)99-46-04
Барнаул (3852)73-04-60
Белгород (4722)40-23-64
Благовещенск (4162)22-76-07
Брянск (4832)59-03-52
Владивосток (423)249-28-31
Владикавказ (8672)28-90-48
Владимир (4922) 49-43-18
Волгоград (844)278-03-48
Вологда (8172)26-41-59
Воронеж (473)204-51-73
Екатеринбург (343)384-55-89

Ижевск (3412)26-03-58
Иваново (4932)77-34-06
Иркутск (395)279-98-46
Казань (843)206-01-48
Калининград (4012)72-03-81
Калуга (4842)92-23-67
Кемерово (3842)65-04-62
Киров (8332)68-02-04
Коломна (4966)23-41-49
Кострома (4942)77-07-48
Краснодар (861)203-40-90
Красноярск (391)204-63-61
Курск (4712)77-13-04
Курган (3522)50-90-47
Липецк (4742)52-20-81

Магнитогорск (3519)55-03-13
Москва (495)268-04-70
Мурманск (8152)59-64-93
Набережные Челны (8552)20-53-41
Нижний Новгород (831)429-08-12
Новокузнецк (3843)20-46-81
Ноябрьск (3496)41-32-12
Новосибирск (383)227-86-73
Ноябрьск (3496)41-32-12
Омск (3812)21-46-40
Орел (4862)44-53-42
Оренбург (3532)37-68-04
Пенза (8412)22-31-16
Петрозаводск (8142)55-98-37
Псков (8112)59-10-37

Пермь (342)205-81-47
Ростов-на-Дону (863)308-18-15
Рязань (4912)46-61-64
Самара (846)206-03-16
Саранск (8342)22-96-24
Санкт-Петербург (812)309-46-40
Саратов (845)249-38-78
Севастополь (8692)22-31-93
Симферополь (3652)67-13-56
Смоленск (4812)29-41-54
Сочи (862)225-72-31
Ставрополь (8652)20-65-13
Сыктывкар (8212)25-95-17
Сургут (3462)77-98-35
Тамбов (4752)50-40-97

Тверь (4822)63-31-35
Тольяти (8482)63-91-07
Томск (3822)98-41-53
Тула (4872)33-79-87
Тюмень (3452)66-21-18
Улан-Удэ (3012)59-97-51
Ульяновск (8422)24-23-59
Уфа (347)229-48-12
Хабаровск (4212)92-98-04
Чебоксары (8352)28-53-07
Челябинск (351)202-03-61
Череповец (8202)49-02-64
Чита (3022)38-34-83
Якутск (4112)23-90-97
Ярославль (4852)69-52-93

Киргизия (996)312-96-26-47

Россия (495)268-04-70

Казахстан (772)734-952-31

<https://samsungmedison.nt-rt.ru> || soe@nt-rt.ru

Ветеринарный УЗИ аппарат V7



V7 предлагает потрясающую производительность и дает вам возможность делать то, что вы хотите, с помощью комплексных инструментов, в которых используются последние инновации. Многофункциональная универсальная система V7 способна выполнять широкий спектр клинических приложений, что позволяет вам исследовать ее в полной мере.

Новые технологии обработки изображений

Работает на платформе Crystal Architecture™ (CrystalBeam™, CrystalLive™)

Усовершенствованная обработка 2D-изображений и детализация цветопередачи

ClearVision, S-Flow™, LumiFlow™ 1

Расширенные диагностические функции

ElastoScan™ 1, 2, S-Shearwave™ 1, S-Shearwave Imaging™ 1, Strain+1, Panoramic+, NeedleMate™, HeartAssist™ 1

Модернизированный рабочий процесс и расширенная настройка

TouchEdit, QuickPreset, расширенный вид, EzCompare™, EzExam+1, Sonosync™ 3

Комфорт Дизайн

14-дюймовый сенсорный экран, 21,5-дюймовый/23,8-дюймовый* ЖК-монитор, контекстная кнопка, функция быстрого сохранения, BatteryAssist™ 1, система охлаждения, регулируемая панель управления, крючок для кабеля датчика, подогреватель геля

* Дополнительная опция

S-Vue Transducer™



CA1-7SD*

S-Vue Transducer™



CA3-10A



• **CA4-10M***

Phased array transducers

S-Vue Transducer™



• **PA1-5APE***



• **PA3-8B**



• **PA4-12B**

Linear array transducers

S-Vue Transducer™



• **LA2-14A**



• LA4-18AD*

S-Vue Transducer™



• LA2-9S*



• LA3-22AI

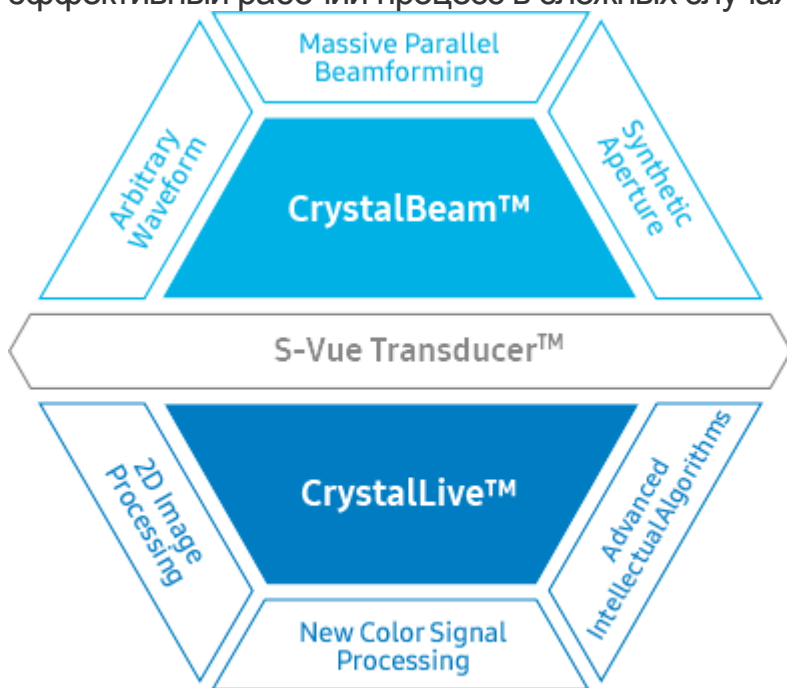
Ультразвуковые системы Samsung для ветеринарии используют новаторский модуль визуализации Samsung, Crystal Architecture™, могут похвастаться различными расширенными функциями, простыми в использовании операциями и специальной конструкцией, которая упрощает рутинную диагностику.

Новые технологии обработки изображений

на базе Crystal Architecture™

Crystal Architecture™, архитектура обработки изображений, сочетающая в себе CrystalBeam™ и CrystalPure™ и основанная на S-Vue Transducer™, обеспечивает кристально чистое изображение. CrystalBeam™ — это новая технология формирования луча, обеспечивающая высокое разрешение изображения и улучшенную однородность изображения.

CrystalPure™ — это современный модуль ультразвуковой визуализации Samsung с улучшенной обработкой 2D-изображений, обработкой цветного сигнала и усовершенствованным интеллектуальным алгоритмом, обеспечивающий выдающееся качество изображения и эффективный рабочий процесс в сложных случаях.



Crystal Architecture™

Сложная обработка 2D-изображений



Обеспечьте равномерную производительность визуализации всей области изображения

S-Harmonic™ подавляет шум сигнала, повышает контрастность и обеспечивает однородность изображения всей области изображения от ближнего до дальнего.



Брюшная полость

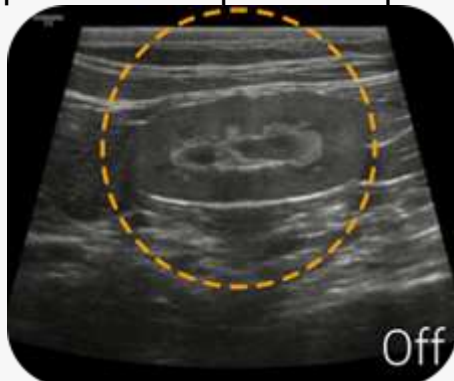


Живот с S-Harmonic™ a

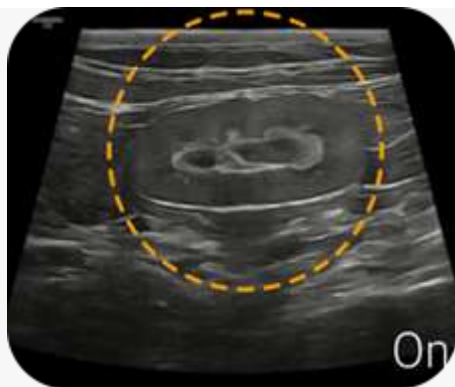


Уменьшите шум, чтобы улучшить качество 2D-изображения

ClearVision — это фильтр шумоподавления, который повышает контрастность краев и создает четкие 2D-изображения для оптимальной диагностической эффективности. Кроме того, он обеспечивает оптимизацию для конкретного приложения и расширенное временное разрешение в режиме сканирования в реальном времени.



Почка

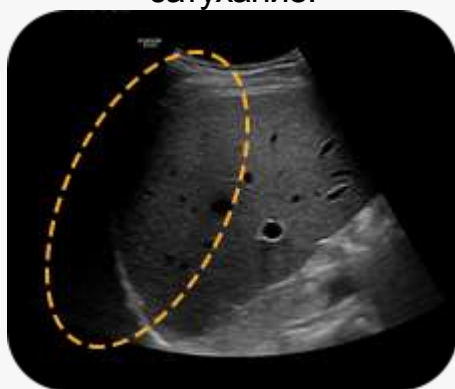


Почки с ClearVision

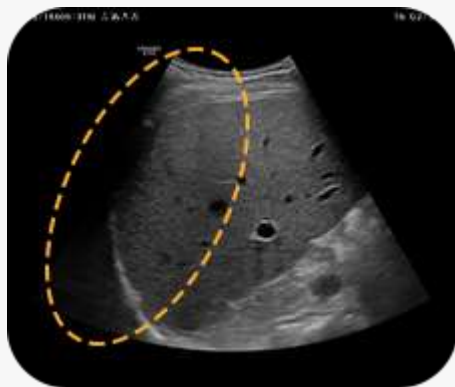


Улучшите скрытые структуры в затененных областях

ShadowHDR™ выборочно применяет высокочастотный и низкочастотный ультразвук для определения теневых областей, в которых происходит затухание.



Межреберный вид

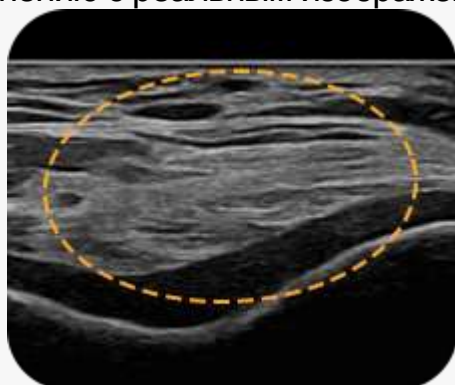


Межреберный вид
с ShadowHDR™ 4

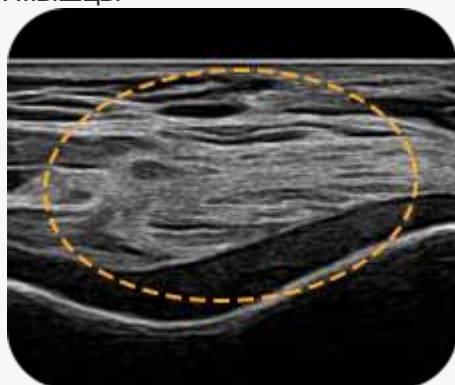


Очистка размытых областей на изображении

HQ-Vision™ обеспечивает более четкое изображение за счет смягчения характеристик ультразвуковых изображений, которые слегка размыты по сравнению с реальным изображением.



Сухожилие четырехглавой мышцы



Сухожилие четырехглавой мышцы
с HQ-Vision™ 4



Пространственное и контрастное разрешение с подавлением артефактов

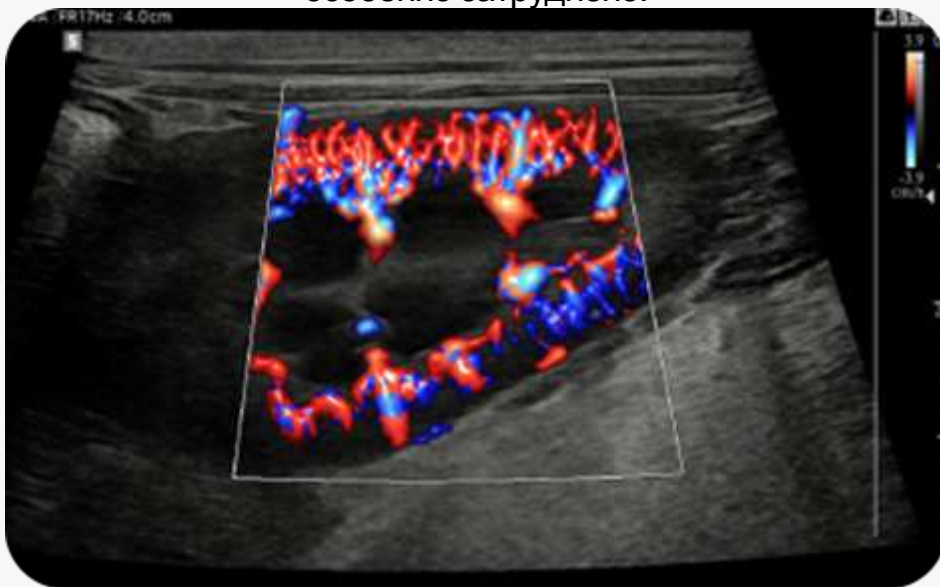
MultiVision управляет ультразвуковым лучом в электронном виде путем управления и объединяет несколько строк сканирования для лучшего изображения. MultiVision обеспечивает замечательное пространственное и контрастное разрешение с еще большим подавлением артефактов, чем когда-либо прежде.

Детальное выражение динамики кровотока



Исследуйте периферические сосуды помощью направленного энергетического доплера.

S-Flow™ · технология направленного энергетического доплера, может помочь обнаружить даже периферические кровеносные сосуды. Он позволяет поставить точный диагноз, когда исследование кровотока особенно затруднено.



Почечный S-Flow™ с LumiFlow™ a



Визуализация медленного кровотока в микрососудистых структурах

MV-Flow™ ¹ визуализирует микроциркуляторный и медленный кровоток, отображая интенсивность кровотока в цвете.

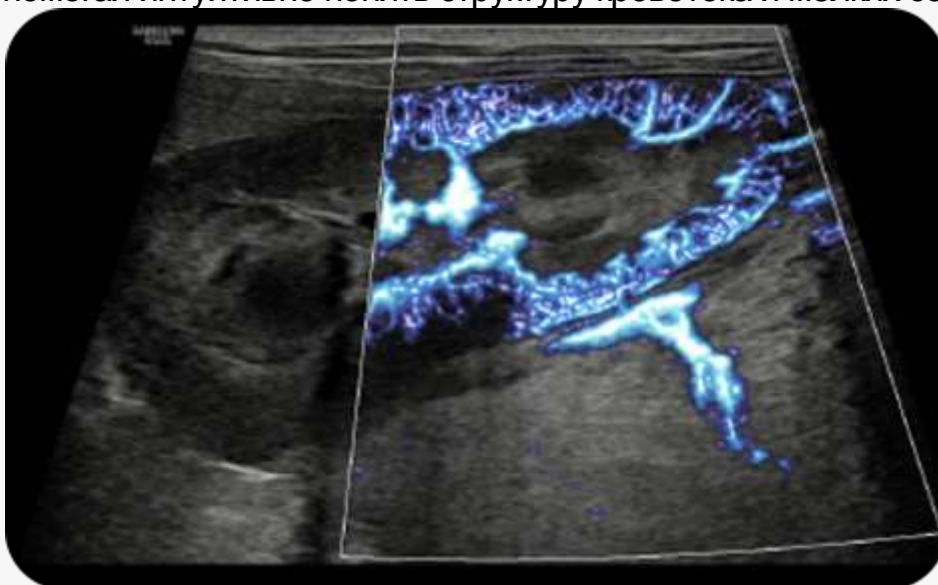


Брюшная полость с MV-Flow™ a



Отображение кровотока в сосудах в виде 3D-дисплея

LumiFlow™ — это функция, которая визуализирует кровотоки в трехмерном виде, помогая интуитивно понять структуру кровотока и мелких сосудов.



Почечный MV-Flow™ с LumiFlow™ a



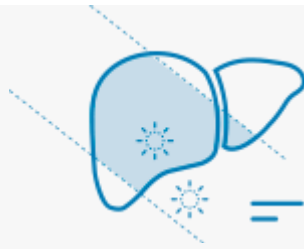
Ультразвук с контрастным усилением

CEUS+¹ — это технология визуализации с контрастным веществом. Микропузырьковый контрастный агент, введенный в организм через вену или подобным образом, подвергается нелинейному резонансу благодаря стимуляции ультразвуковой энергией.



Печень с CEUS+⁴

Расширенные диагностические функции

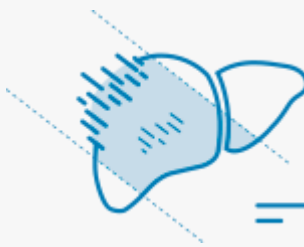


Гепато-ренальный индекс автоматической рекомендацией ROI

HRI (гепаторенальный индекс) представляет собой показатель для количественной оценки стеатоза печени путем сравнения эхогенности между паренхимой печени и корковым веществом почек. EzHRI™ размещает 2 ROI на паренхиме печени и корковом веществе почек и обеспечивает отношение HRI.

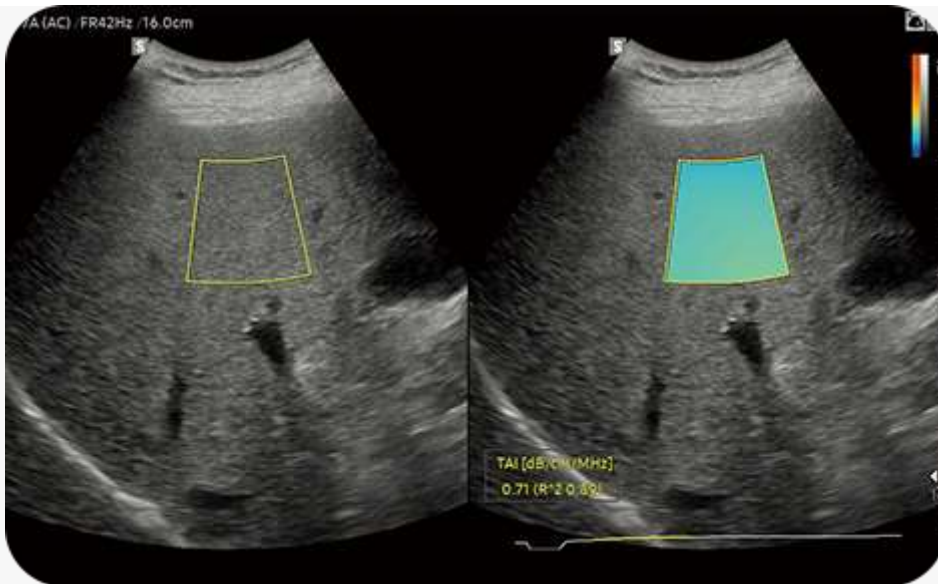


Печень с EzHRI™ 4

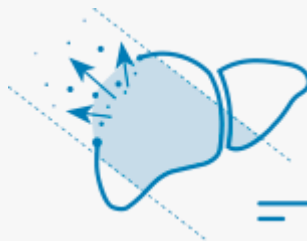


Количественное измерение ослабления ткани

TAI™ обеспечивает количественное измерение ослабления ткани для оценки стеатотических изменений печени.

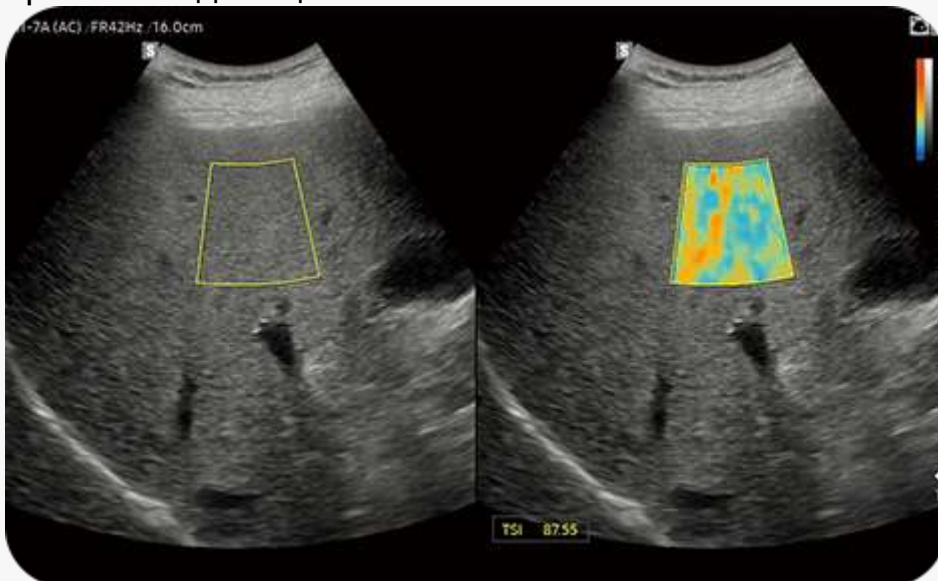


Печень с TAI™ 4



Количественное измерение распределения рассеяния

TSI™ обеспечивает количественное измерение распределения тканевого рассеяния для оценки стеатотических изменений печени.



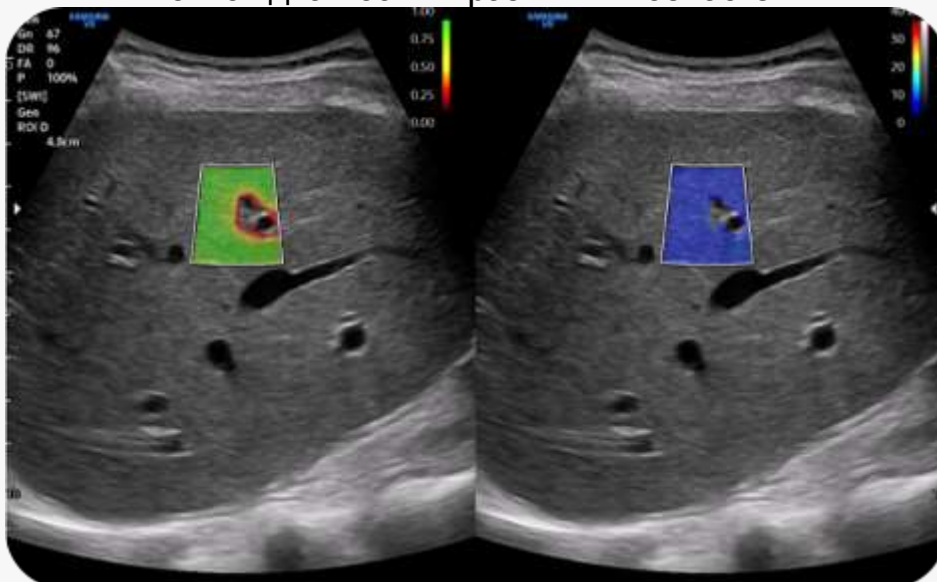
Печень с TSI™ 4



Отображение и количественная оценка жесткости тканей неинвазивным методом

S-Shearwave Imaging™ позволяет проводить неинвазивную оценку жестких тканей в различных приложениях. Эластограмма с цветовой кодировкой, количественные измерения, параметры отображения и

выбираемые пользователем функции области интереса полезны для точной диагностики различных областей.



Брюшная полость с S-Shearwave Imaging™ 4



Полуавтоматический инструмент отчетности для диагностики сердца

HeartAssist™, основанный на технологии искусственного интеллекта и с помощью кнопки измерения, классифицирует представления для диагностики сердца, выбирает элементы измерения и предоставляет результаты.

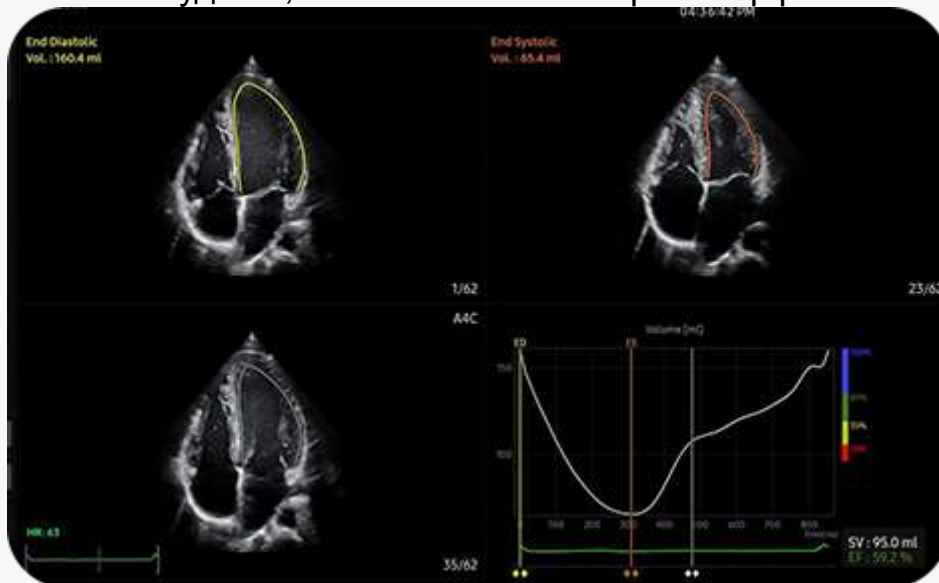


HeartAssist™ 4

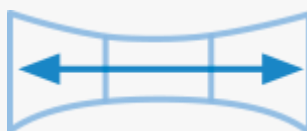


Удобное измерение фракции выброса левого желудочка

AutoEF — это функция, которая измеряет и количественно определяет фракцию выброса. Путем выбора трех точек левого желудочка рассчитывается объем в конечно-систолической и конечно-диастолической точках левого желудочка, чтобы помочь в быстрой и эффективной оценке.

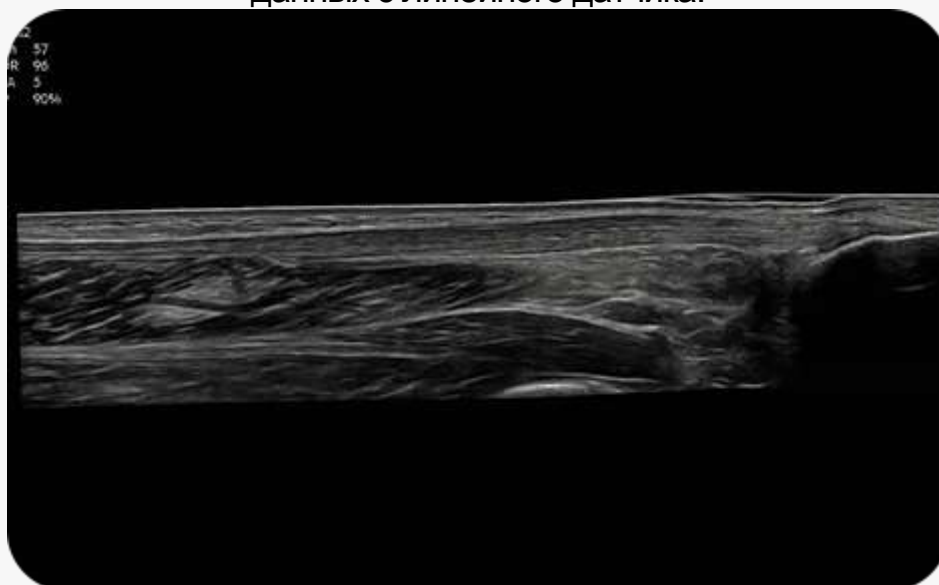


АвтоЭФ™ 4



Дисплей в расширенном поле зрения

Изображение Panoramic+ отображается как расширенное поле зрения, поэтому пользователи могут исследовать обширные области, которые не вписываются в одно изображение, как единое изображение. Панорамная+ визуализация также поддерживает угловое сканирование при сборе данных с линейного датчика.



Панорамный+ 4



Четко отображайте кончик иглы

NeedleMate+™ 1 определяет положение иглы при проведении таких вмешательств, как блокады нервов. Повышение точности и эффективности процедуры возможно благодаря управлению лучом, добавленному в NeedleMate+™.



ИглаMate+™ 4

Алматы (7273)495-231
Ангарск (3955)60-70-56
Архангельск (8182)63-90-72
Астрахань (8512)99-46-04
Барнаул (3852)73-04-60
Белгород (4722)40-23-64
Благовещенск (4162)22-76-07
Брянск (4832)59-03-52
Владивосток (423)249-28-31
Владикавказ (8672)28-90-48
Владимир (4922) 49-43-18
Волгоград (844)278-03-48
Вологда (8172)26-41-59
Воронеж (473)204-51-73
Екатеринбург (343)384-55-89

Ижевск (3412)26-03-58
Иваново (4932)77-34-06
Иркутск (395)279-98-46
Казань (843)206-01-48
Калининград (4012)72-03-81
Калуга (4842)92-23-67
Кемерово (3842)65-04-62
Киров (8332)68-02-04
Коломна (4966)23-41-49
Кострома (4942)77-07-48
Краснодар (861)203-40-90
Красноярск (391)204-63-61
Курск (4712)77-13-04
Курган (3522)50-90-47
Липецк (4742)52-20-81

Киргизия (996)312-96-26-47

Магнитогорск (3519)55-03-13
Москва (495)268-04-70
Мурманск (8152)59-64-93
Набережные Челны (8552)20-53-41
Нижний Новгород (831)429-08-12
Новокузнецк (3843)20-46-81
Ноябрьск (3496)41-32-12
Новосибирск (383)227-86-73
Ноябрьск (3496)41-32-12
Омск (3812)21-46-40
Орел (4862)44-53-42
Оренбург (3532)37-68-04
Пенза (8412)22-31-16
Петрозаводск (8142)55-98-37
Псков (8112)59-10-37

Россия (495)268-04-70

Пермь (342)205-81-47
Ростов-на-Дону (863)308-18-15
Рязань (4912)46-61-64
Самара (846)206-03-16
Саранск (8342)22-96-24
Санкт-Петербург (812)309-46-40
Саратов (845)249-38-78
Севастополь (8692)22-31-93
Симферополь (3652)67-13-56
Смоленск (4812)29-41-54
Сочи (862)225-72-31
Ставрополь (8652)20-65-13
Сыктывкар (8212)25-95-17
Сургут (3462)77-98-35
Тамбов (4752)50-40-97

Казахстан (772)734-952-31

Тверь (4822)63-31-35
Тольяти (8482)63-91-07
Томск (3822)98-41-53
Тула (4872)33-79-87
Тюмень (3452)66-21-18
Улан-Удэ (3012)59-97-51
Ульяновск (8422)24-23-59
Уфа (347)229-48-12
Хабаровск (4212)92-98-04
Чебоксары (8352)28-53-07
Челябинск (351)202-03-61
Череповец (8202)49-02-64
Чита (3022)38-34-83
Якутск (4112)23-90-97
Ярославль (4852)69-52-93

<https://samsungmedison.nt-rt.ru> || soe@nt-rt.ru